



INNVA

VA Dagene, PAM

Levetid og bærekraft

Hvordan henger dette sammen?

Hvem er vi?



Scott Reinhard

Daglig leder i INNVA AS

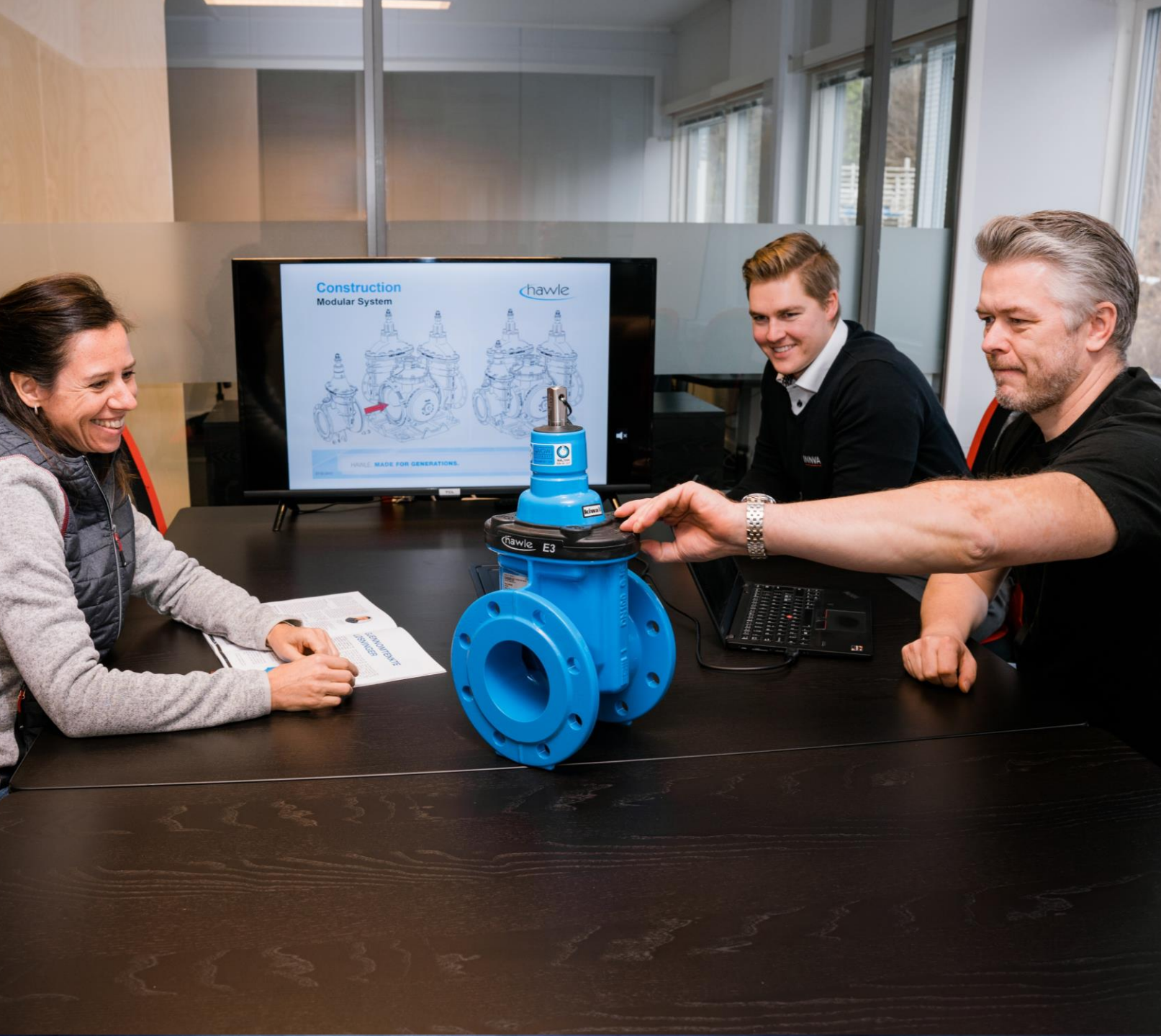
sr@innva.no



Line Løset

Markeds- og bærekraftsansvarlig i INNVA AS

line.loset@innva.no



- Etablert 1. oktober 2014
- Medarbeidere med betydelig kompetanse og erfaring innen VA
- Nisjeprodukter innen VA
- Produkter med høy kvalitet
- Bredt lagersortiment
- Døgnbemannet vakttelefon
- Del av AxFlow Norway Group

Det handler om fremtiden vår

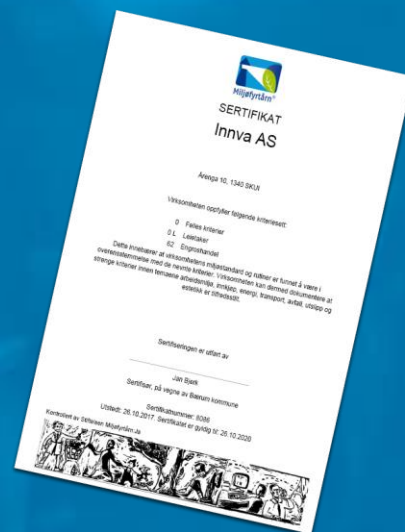


INNVA skal bidra til et mer bærekraftig samfunn og tar derfor ansvar for vår miljøpåvirkning. Våre produkter dekker viktige behov som kontroll og styring av drikkevann og avløpsvann.

Vi er stolte av at Hawles produksjon av produkter og komponenter foregår i Europa.



Vi satser på bærekraft



Alle må ta et **miljøansvar**, og Miljøfyrtårnsertifiseringen vår er et sterkt bidrag til å sette en standard i bransjen.

Vi er opptatt av **kvalitet** i alle ledd, også i miljøarbeidet.



INNVA

Bærekraft- sentralt hos Hawle

ISO 14001 – Miljøsertifisering



○ Hovedsakelig kortreiste materialer

- 74% innenfor 500km fra fabrikken



○ Made in Europe

- Nesten 90 % av innkjøpsvolumet kommer fra Europa. Slik reduseres CO2.



○ Reduserer energiforbruket

- Benytter kun fornybare kilder i oppvarming av lokaler og produksjonsanlegg



○ Reduserer avfallsmengden

- Overskuddsmateriale fra produksjonen, blir til nye produkter



○ Reduserer vannforbruket

- Resirkulerer alt testvann
- Benytter mikroorganismer i rensing av vaskevann



○ Rettferdige arbeidsforhold

- Aksepterer ikke dårlige arbeidsforhold i produksjon av produkter

How to Hawle – kvalitet og levetid





Environmental Product Declaration

INNVA har
produktspesifikk
EPD på Hawle E3.

EPD (Environmental Product Declaration) er et kortfattet dokument som beskriver miljøpåvirkningen til et produkt eller en tjeneste.

På norsk brukes gjerne begrepet «miljødeklarasjon» om EPDer.



Fra «bør» til «skal». Vil vi se mer handlekraft?

Innstramming i offentlige anskaffelser

Hvilke krefter har fått det grønne skiftet til å skyte fart?

2015:

Parisavtalen blir
signert. FN.

2016:

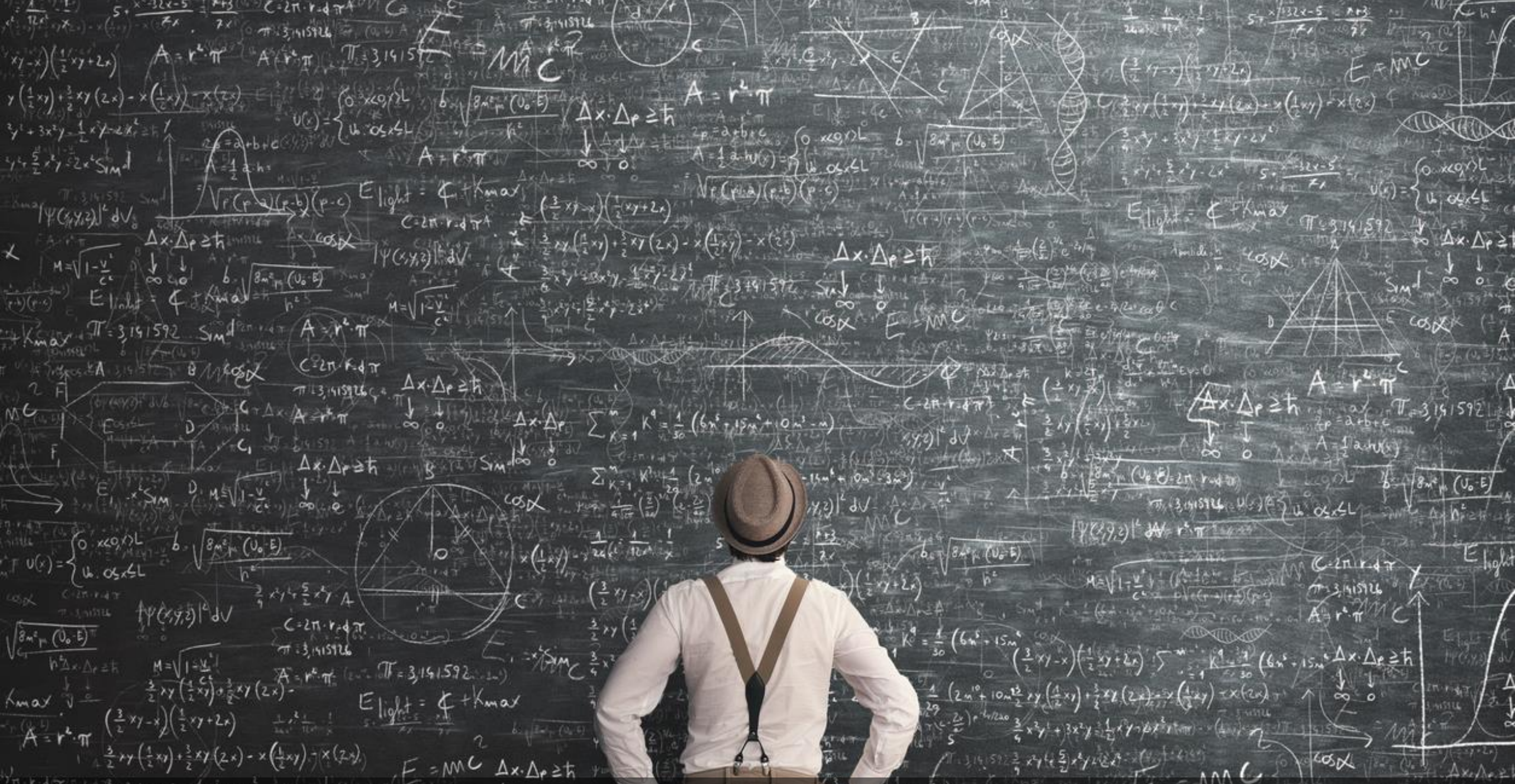
Miljøkriteriet i
offentlige anskaffelser
trer i kraft

2017:

Behov for tredjeparts
verifisert (EPD)
miljødeklarasjon

2024:

Offentlig anskaffelser
skjerper kravet fra
«bør til skal»



Er det lett å lese en EPD?



1. Kan du stole på en tredjepartsverifisert EPD?

2. Er det lett å sammenligne EPD`er?


ECO PLATFORM

EPD

VERIFIED

Det er viktig at verifiseringsprosessen utføres av en uavhengig tredjepart for å sikre tillit og troverdighet til EPD-en.

En EPD skal være transparent. Det er derfor avgjørende at kundene har tillit til ærligheten til selskapene om hvilke data og datasett som er brukt.

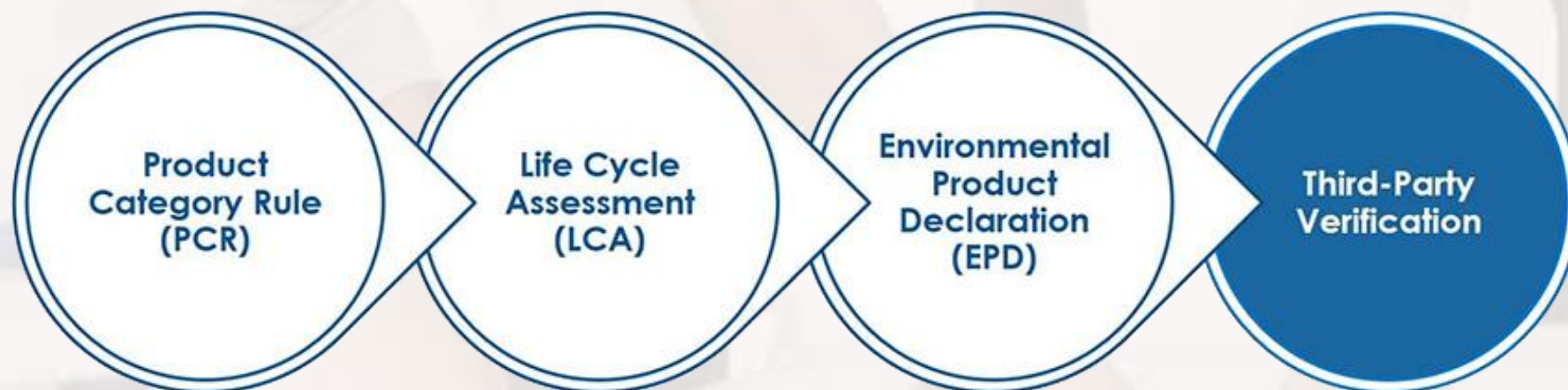
A man in a white shirt and tie is looking up and touching a glass wall with his hands. The background is a bright, modern office interior with recessed ceiling lights. The glass wall has a decorative pattern of small dots.

Vi vil minne om muligheten til å bruke Åpenhetsloven

Den beste måten å ettergå informasjonen i EPD`n er å kreve dokumentasjon, åpenhet og innsyn.

Hva er PCR (product category rule)?

PCR er tredjepartsregler (IBU) spesielt utformet for én produktgruppe. Hvis ikke samme PCR er brukt vil det bli vanskelig å sammenligne.



A stylized map of Europe is shown in shades of blue. A gas valve icon is positioned over Austria. A dotted line connects the valve to a callout box containing text. The background is a solid blue color.

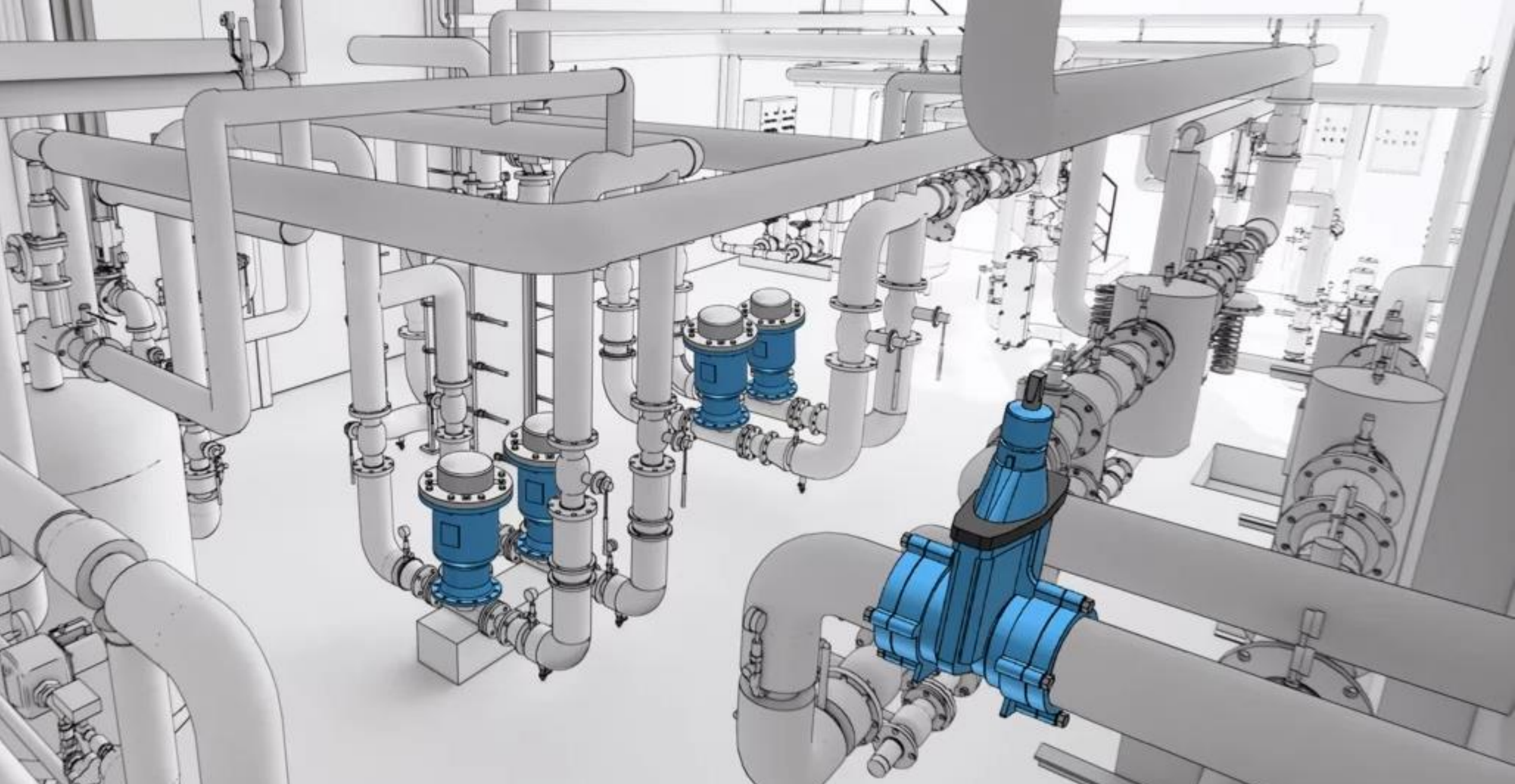
Austria
1,6 kg CO₂



China
> 3 kg CO₂



EPD inn i klimaregnskapet



Digitalisering, FDV, PIM, BIM



Hva er det som virkelig betyr noe?



Nøkkelen til å lykkes med investeringer er innkjøperens kunnskap og kompetanse.

Velger de tekniske og funksjonelle løsninger som varer, blir kostnadene lavere og problemene færre.



hawle

„Vulkan“ gate valve

Prosjektøkonomi...

Investering	Kost pr. meter	Avskrivning (år)	Årlig avdrag pr. meter
Alternativ 1: Grøft med levetid 50 år	12 000	40	300
Alternativ 2: Grøft med levetid 100 år	15 000	40	375

Alternativ 1: Levetid 50 år	Sum 100 år	År 1	År 2	År 3
Avdrag grøftkostnad	24 000	300	300	300
Rente grøftkostnad	9 840	240	234	228
Sum utgift over 100 år	33 840	540	534	528

Alternativ 2: Levetid 100 år	Sum 100 år	År 1	År 2	År 3
Avdrag grøftkostnad	15 000	375	375	375
Rente grøftkostnad	6 150	300	293	285
Sum utgift over 100 år	21 150	675	668	660

Differanse i total kost pr. meter	-12 690
Differanse i prosent	-38 %

Konklusjon

- Dobles levetiden halveres fotavtrykket – tenk langsiktighet
- Kortreiste produkter og energieffektiv produksjon
- Tilgjengelighet av reservedeler – reparerbarhet og gjenbruk
- God funksjonalitet gjennom hele levetiden hindrer følgeskader
- God funksjonalitet forhindrer ønske om å bytte ut produktet