



nrva



Arne Olav Lund <sup>A</sup>/<sub>S</sub>

INGENIØR- OG ENTREPRENØRFORRETNING

Samspill

Ny hovedvannledning i Lillestrøm





## Hvorfor valgte vi samspill?

- Anleggsteknisk komplisert
- Høye krav til entreprenør
- Behov for innspill fra entreprenør i planleggingen
- Usikkerheter ved tradisjonelle entrepriser
  - Ønsket mer forutsigbarhet for både BH og entreprenør
  - Ville påvirke valg av løsninger
- Ønsket å jobbe i samme retning som entreprenør





## Anskaffelse samspillsentreprenør

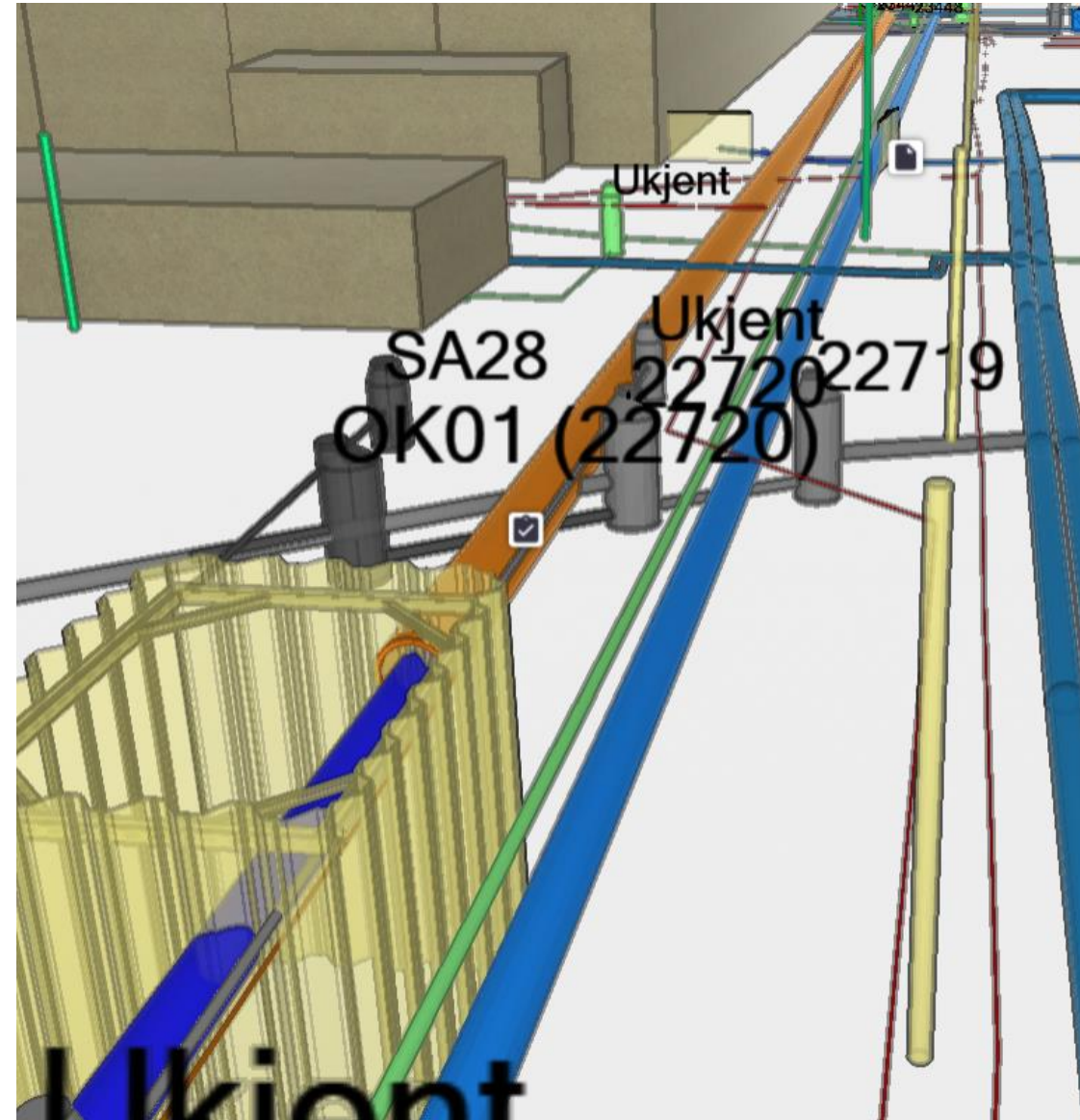
- Juridisk bistand
- Entreprenørstyrt samspill
- Vederlagsformat: Målsum med risikodeling
  - Selvkost pluss påslag
  - Deler gevinst/tap
- Fokus på å velge det beste teamet
  - Pris vektet 20%
  - Relasjonell kompetanse
  - Teamevaluering
  - 8 (!) personer i evalueringsteamet





## AOL – hvorfor gi pris på denne jobben

- Størrelse
- Kompleksitet
- Byggherre
- Kontraktsform





## Evaluering av tilbyderne

- Grundig
- Personligheter
- Samarbeidsevne
- Fleksibilitet





## Fase 1

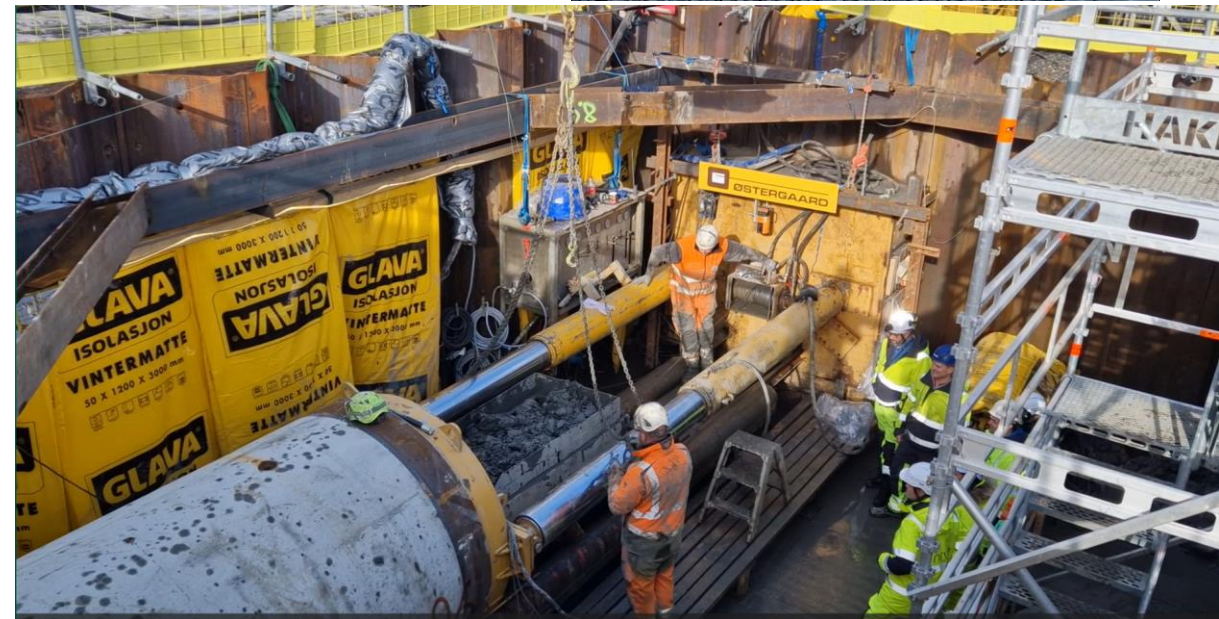
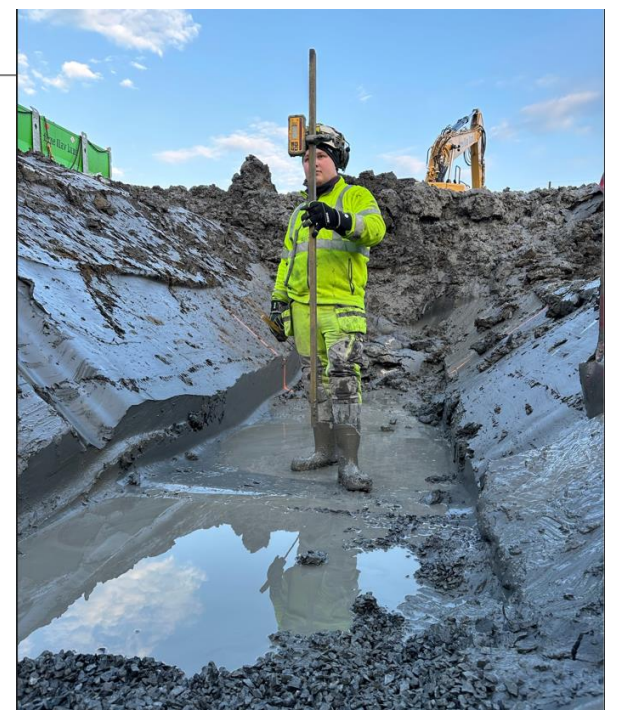
- Oppstart november 2022
- Ønsket faseovergang april/mai 2023
- Faktisk faseovergang oktober 2023

## Målsum

- Ca 140 mnok
- Innenfor prosjektets styringsramme

## Fase 2 (utførelse)

- Oktober 2023 – vår 2025.
- Ikke forventet avvik fra målsum





## Suksessfaktorer

- Tilstedeværelse / innsats
- Oppstartssamling
- Erfaringsoverføring
- Regelmessige møter
- Åpenhet



## Gevinster

- Tillit
- Effektive prosesser
- Gode tekniske løsninger
- Økonomisk forutsigbarhet
- Kontinuitet i personell





## Videre diskusjon

